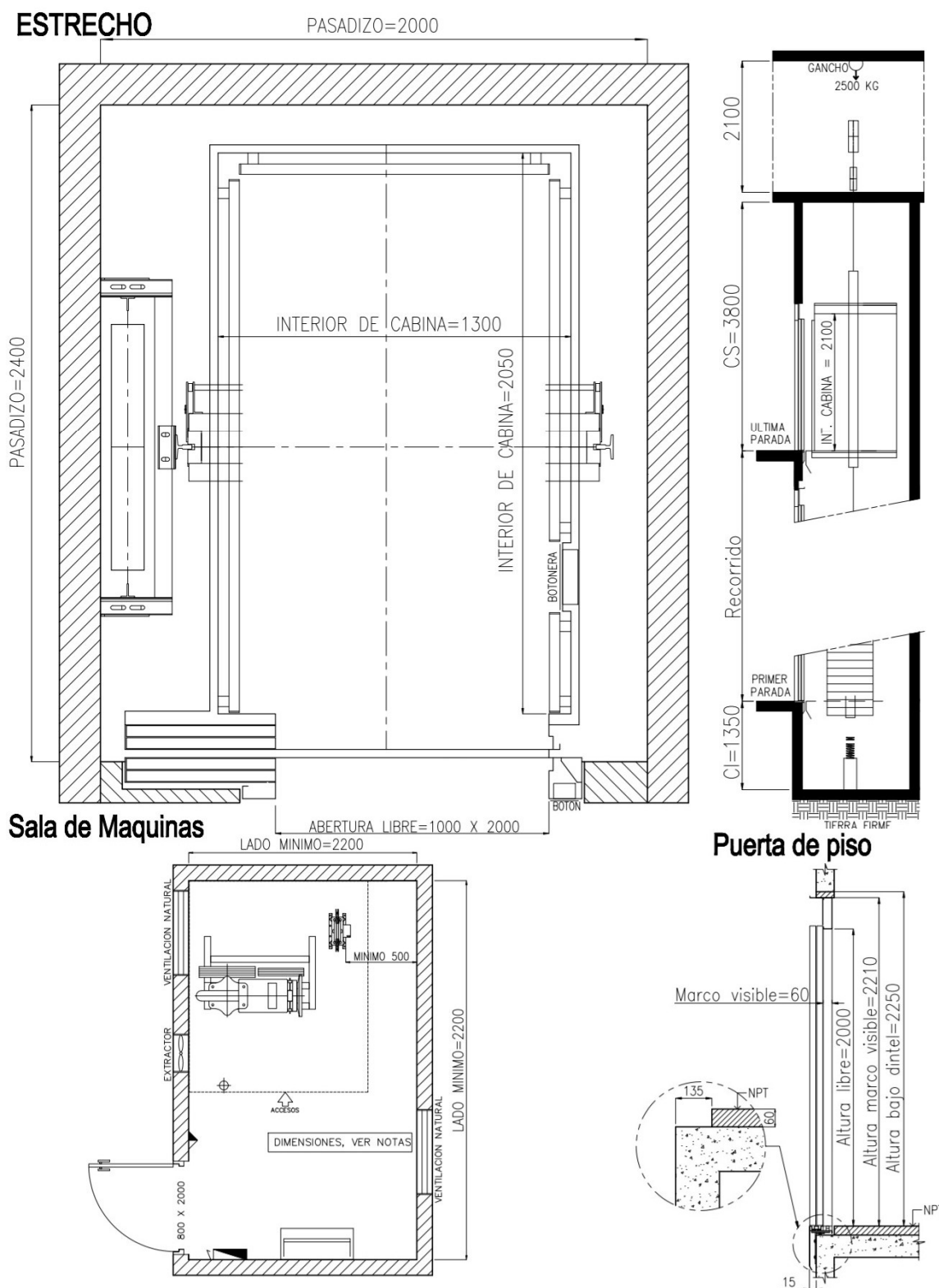


ASCENSOR CAMILLERO MECANICO ACCESO ESTRECHO 750/900KG



Las dimensiones de cabina cumplen con las normas establecidas para personas con capacidades reducidas.

Las dimensiones de C.S (claro superior) y C.I (Claro Inferior) son funcion de velocidad del ascensor. Para mayores a 60 mpm consultar.

Las dimensiones de sala de maquinas deben ser 3 (tres) veces el tamaño del hueco. No se exige mas de 8 mts. cuadrados. Ventilacion natural de 0.15 mts² cada una.